

# MARMOLEUM Dual

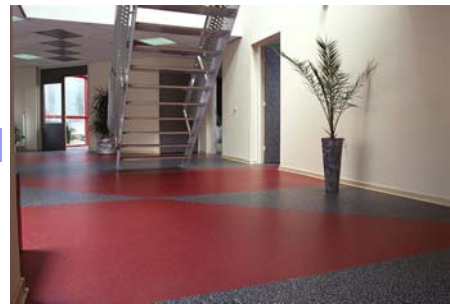
## Sol Linoléum

U4P3 en dalles et en lés

Hospitalier / Enseignement / Habitat / Tertiaire

### Descriptif type:

Le revêtement de sol prescrit sera un revêtement Linoléum naturel marbré, en dalles de 50 x 50 cm (ou en lés d'une largeur de 2 m). Composé **d'huile de lin, de résines naturelles, de farine de bois**, de pigments et de charges minérales, il sera calandré en deux couches sur un support polyester pour la dalle lui assurant une parfaite stabilité dimensionnelle, et un support toile de jute pour le lé. Il sera naturellement **anti-microbien** et résistant à la brûlure de cigarette. Il aura un traitement de surface en usine de type "**Topshield**" qui **facilitera son entretien** et évitera notamment de faire une métallisation. Le produit bénéficiera **d'une garantie de 10 ans**. Pour bénéficier du classement E2, le lé sera soudé à chaud aux joints et traité en rives par soudure au revêtement de plinthes et d'angles préformés type Marmoform de **FORBO-SARLINO**. Les dalles se posent à joints vifs.



### Caractéristiques techniques:

43

Epaisseur	2,5 mm
Poids total moyen	3,0 kg/m <sup>2</sup>
Dimension (dalles)	50 x 50 cm
Conditionnement (dalles)	Bte 20 (5m <sup>2</sup> )
Dimension (lés)	Largeur 2 m
Conditionnement (lés)	Rouleaux de 32 ml env.
Classement UPEC	U4P3E1/2C2*
Avis technique	n°12/00 - 1244
Classification européenne selon NF EN 548	34 - 42
Efficacité acoustique	$\Delta L_w = 5$ dB
Réaction au feu PV du C.S.T.B. n°	M3 RA05-0177
Résistance à la lumière	très bonne, > 6
Propriétés électrostatiques	antistatique - classe 1
Résistance au poinçonnement	0,08 mm
Résistance thermique (m <sup>2</sup> .K/W)	0,014
Résistance à la brûlure de cigarettes	oui
Protection de surface	Topshield

\*Convient aussi pour les locaux U3 P3.

### Coupe technique:

